



Meine Rezepte
my recipes

Jan Schu

Seit über 30 Jahren arbeite ich nun schon mit Dentalkeramik. In all den Jahren hat sich der dentale Markt extrem verändert, denn die Fertigungsmethoden sind mehr und mehr digitalisiert. Fluch und Segen kann man sagen, doch eines bleibt – die traditionelle und individuelle Schichtung mit keramischen Materialien. Das ist die persönliche Note, die Charakteristik eines Zahnes und somit auch der Patienten – Unikate!

Die Liebe zum Beruf, die Passion der Natur immer ein Stückchen näher zu kommen ist die tägliche Motivation.

Meine persönlichen Anforderungen an eine moderne Keramik sind neben der Farbtreue und Chargengleichheit die hohe Oberflächendichte des Materials. Lichtoptische Eigenschaften, wie bei einem natürlichen Zahn, gehören selbstverständlich dazu.

Mit NOVACer® habe ich ein Materialkonzept in der Hand, welches aus der täglichen Arbeit, daher „MADE BY EXPERIENCE“, entstanden ist. Alle Komponenten sind perfekt aufeinander abgestimmt!

NOVAZir® steht für alle Arten von Zirkon und NOVACer® ZR für die dazugehörige Keramik. NOVAPress® mit einer großen Auswahl unterschiedlicher Pellets, verblendet mit NOVACer® LDS für ästhetische Einzelzahnversorgungen und NOVACer® MC, die klassische hochschmelzende Metallkeramik, welche ich vorzugsweise für die Veneertechnik auf feuerfesten Stümpfen verwende.

Konstante Qualität ist für mich von größter Bedeutung, denn nur so kann der tägliche Laboralltag reibungslos und sicher verlaufen. Dieses Gesamtkonzept ermöglicht es mir den Patienten ein strahlendes Lächeln zurückzugeben.

With NOVACer® I have a complete system of materials in my hands which have been tested and created by using it over and over in daily practise. This is why we call it "MADE BY EXPERIENCE".

All materials complement each other.

NOVAZir® is the brand name for all the different zircon options that are available and NOVACer® ZR is the matching layering ceramics.

NOVAPress® which is available in a wide range of press pallets can be veneered with NOVACer® LDS ceramics.

Completing the range is the classical metal ceramics NOVACer® MC.

My preference for the refractory die technique is also.

Constantly predictable outcomes are very important to me and this total system allowed me to produce beautiful natural smiles for my patients.

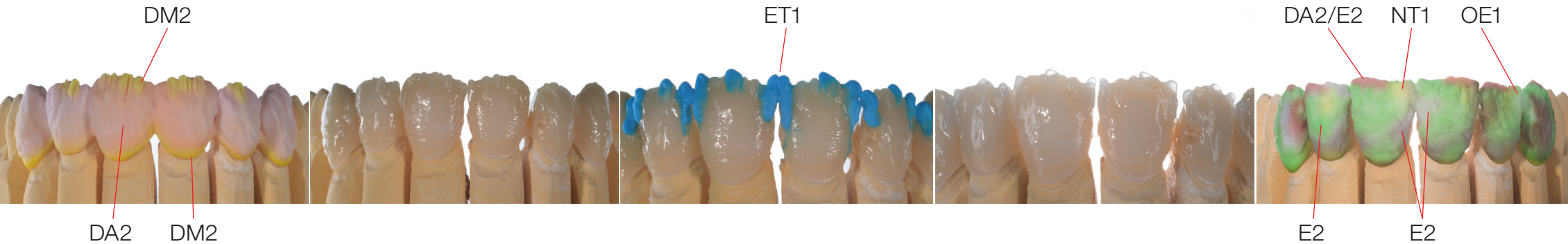


MDT Jan Schünemann



Für Einzelkronen eignet sich besonders ein transluzentes Zirkon wie NOVAZir® Max.T.
Im zervikalem Bereich wird ein Chromadentin wie DM2 aufgelegt. Die Zahnform wird mit Dentin aufgebaut.

*For single crowns, a translucent zirconia such as NOVAZir® Max.T is particularly suitable.
In the cervical area, a chroma dentin such as DM2 is applied. The tooth form is built up with dentine.*



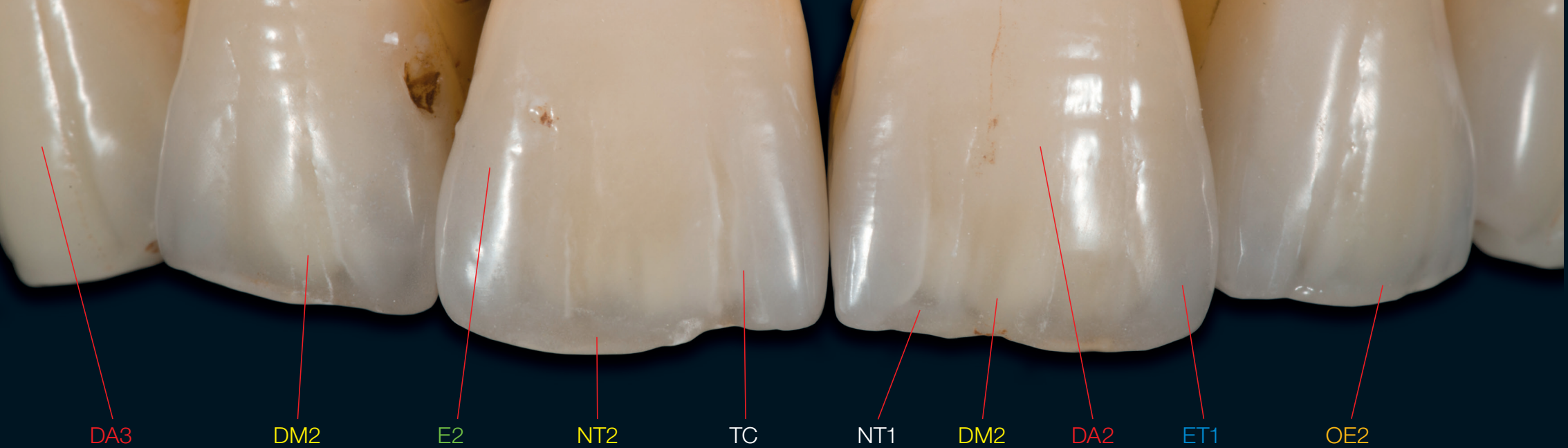
Auf das reduzierte Dentin wird die interne Mamelonstruktur mit DM2 angelegt. Nach dem ersten Brand wird ET1 aufgebaut und gebrannt, somit bleibt die Masse kontrollierbar. Die finale Vervollständigung mit unterschiedlichen Schneide- und Transpamassen.

On top of the dentine cutback a thin layer of internal mamelons are placed. After the first bake ET1 is built up and fired, that way it is easily controlled. The restoration is now completed with different enamel and translucent powders.



Die Ausarbeitung der Oberfläche erfolgt mit Diamanten und Gummipolierern.

Texture and surface lustre is achieved using diamonds and rubber wheels.



DA3

DM2

E2

NT2

TC

NT1

DM2

DA2

ET1

OE2



